

KOMEKO

AQUECEDOR DE AR CERÂMICO PORTÁTIL

Compacto e eficiente, o aquecedor de ar portátil Komeco é a solução perfeita para manter ambientes aquecidos e confortáveis.

POTÊNCIA DE
2.000 W

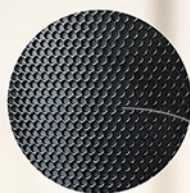


INFORMAÇÕES TÉCNICAS

TABELA TÉCNICA

KOAP 2KW 220V WIFI

Potência (W)	2.000
Tensão (V~)	220-240
Frequência (Hz)	50-60
Tipo de aquecimento	Cerâmico
Nível de ruído (dB)	≤ 40
Grau de proteção	IPX0
Classe	II □
Massa (kg) Peso* (N)	2,1 / 20,60
Dimensões (mm)	170 x 170 x 255



AQUECEDOR ELÉTRICO PORTÁTIL COM DISPLAY DIGITAL E CONTROLE INTUITIVO.

- Grade de alumínio protetiva.
- Sistema de aquecimento de cerâmica durável com proteção contra superaquecimento.
- Controle remoto incluso.