

A modern glass skyscraper at night, illuminated from within, reflecting the city lights. The building has multiple floors with balconies and large windows. The sky is a deep blue, and the building's lights create a warm glow. The text 'Grandes obras' is overlaid on the building.

Grandes obras

Especialistas em **GERAÇÃO DE ENERGIA**
e **AQUECIMENTO DE ÁGUA**, projetamos,
implementamos e testamos soluções
personalizadas para suas necessidades.

KOMEKO

HÁ MAIS DE 30 ANOS PRODUZINDO QUALIDADE.

A SOLUÇÃO PARA O SEU PROJETO COMERCIAL OU RESIDENCIAL.

ADMINISTRAÇÃO

LABORATÓRIO
AQUECIMENTO
A GÁS E BOMBAS

ACADEMIA
SOLAR

ACADEMIA
SISTEMAS DE
CLIMATIZAÇÃO

CALORÍMETRO

PEÇAS

CENTRO DE
DISTRIBUIÇÃO

SHOWROOM

RECEPÇÃO

OFICINA



Escaneie o código ao lado e aponte seu celular para a imagem para conhecer mais a KOMECO.

Centro de Desenvolvimento e **INOVAÇÃO**

Contamos com um parque técnico para treinamentos dos nossos parceiros credenciados e equipe de vendas. São laboratórios equipados com os melhores e mais modernos equipamentos, onde se ministram palestras e vídeoaulas são produzidas para treinamento online.

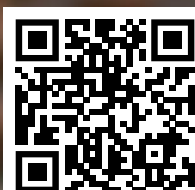


+^x engenharia aplicada +

A Engenharia Aplicada envolve a integração de conhecimento técnico e prático para projetar, implementar e otimizar soluções personalizadas que atendam às suas necessidades específicas. Este processo abrange desde a análise inicial e dimensionamento do sistema até a implementação e monitoramento contínuo, garantindo que as soluções sejam eficientes, seguras e alinhadas aos seus requisitos operacionais. A Engenharia Aplicada é fundamental para transformar desafios complexos em soluções funcionais e inovadoras, feitas sob medida para você.

ETAPAS DA ENGENHARIA APLICADA:

- 1 - Análise
- 2 - Dimensionamento do sistema
- 3 - Pré-projeto / Anteprojeto
- 4 - Projeto pronto! / Projeto Executivo
- 5 - Monitoramento e Suporte



Escaneie o QR Code com seu smartphone e acesse o site para saber mais.

komeco.com.br/solucoes

① ANÁLISE

Nesta fase inicial, o time de Engenharia Aplicada trabalha de maneira colaborativa e minuciosa com o cliente para compreender em profundidade suas necessidades, expectativas e requisitos técnicos. Cada detalhe é analisado cuidadosamente, garantindo que as especificidades do projeto sejam identificadas e documentadas. Esse processo detalhado de análise permite que a equipe idealize soluções personalizadas e altamente eficazes, alinhadas perfeitamente com os objetivos e desafios do cliente, resultando em um projeto robusto e bem fundamentado desde o início.



2 DIMENSIONAMENTO DO SISTEMA

Com base na análise detalhada de requisitos e objetivos específicos do cliente, nossos engenheiros de aplicação projetam o dimensionamento ideal e personalizado do sistema. Esse processo envolve a seleção criteriosa de equipamentos que irão compor a solução integrada, bem como a escolha das tecnologias mais apropriadas para atender às demandas do projeto. Cada componente é escolhido para garantir a eficiência, a sustentabilidade e a eficácia da solução, resultando em um sistema que não apenas atende, mas excede as expectativas do cliente.

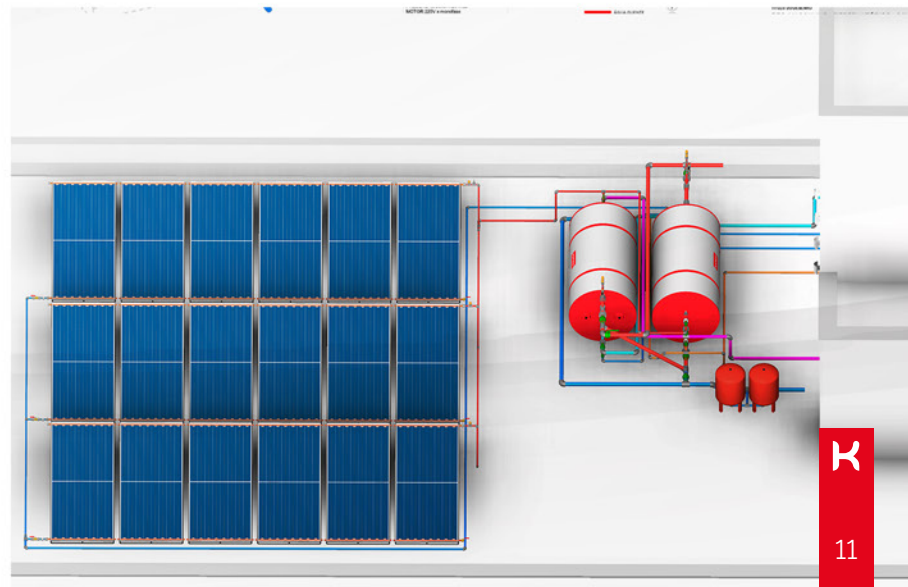
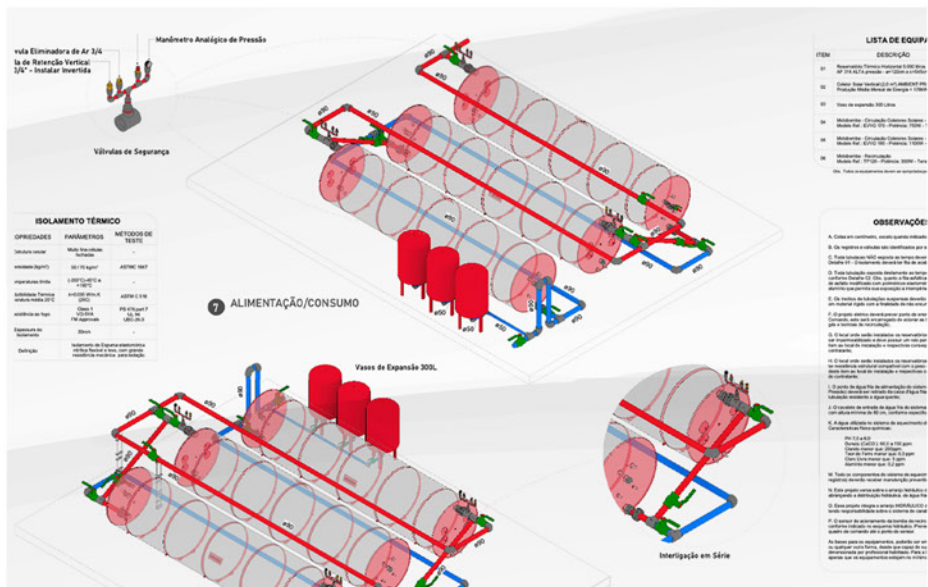
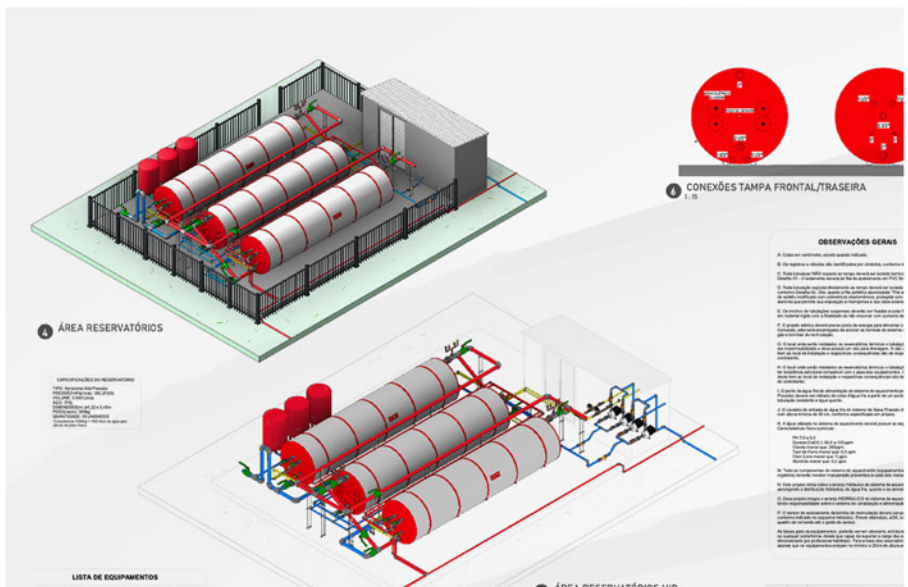
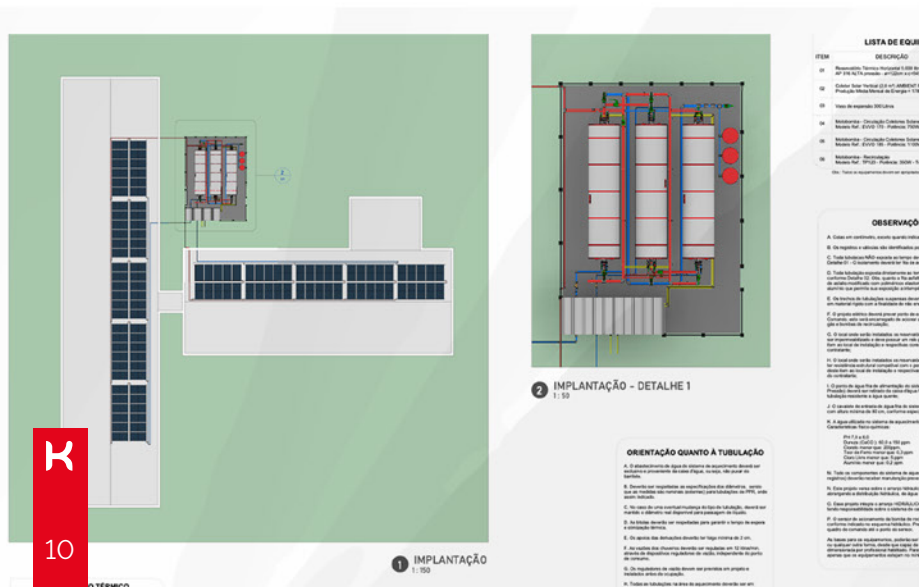
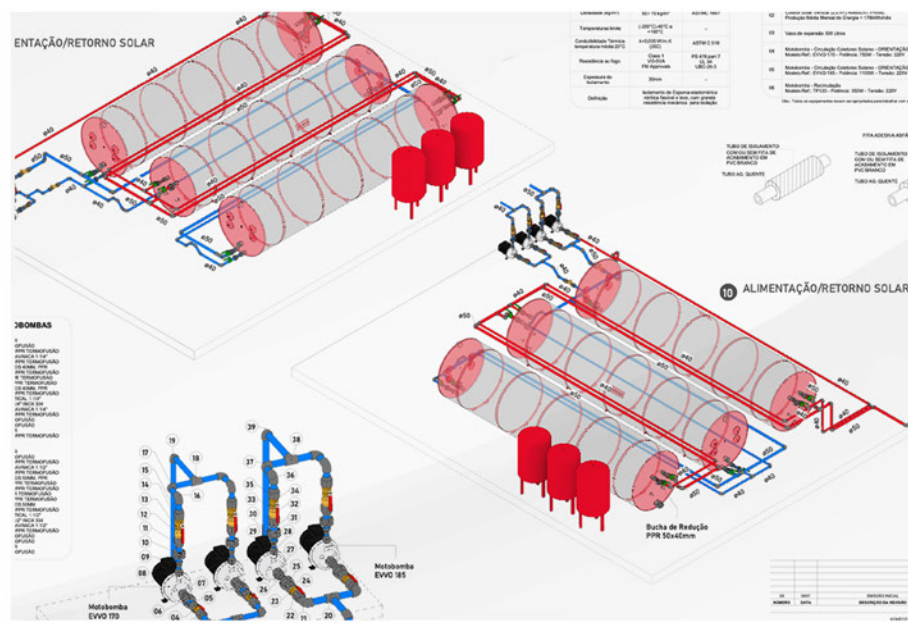
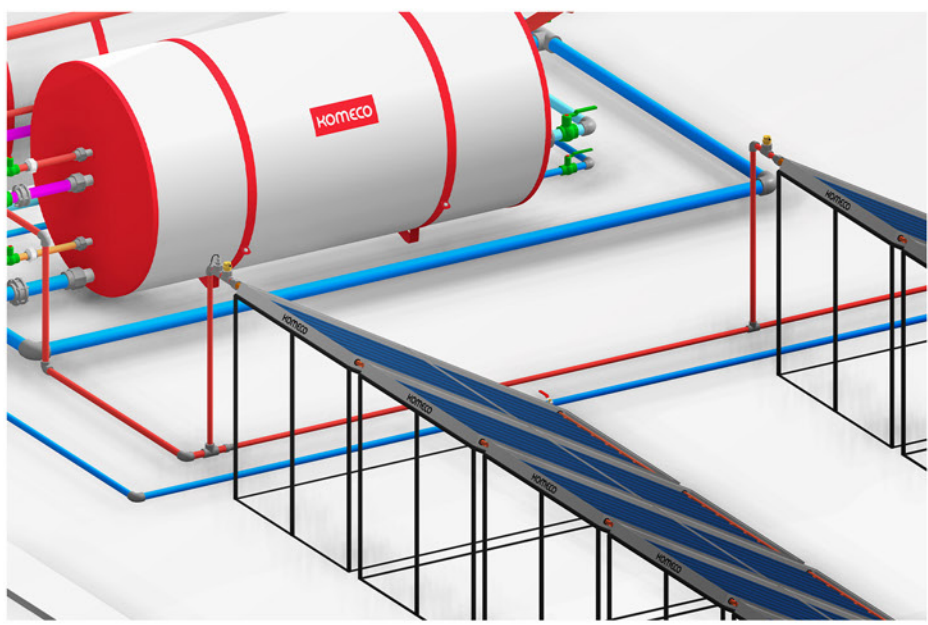
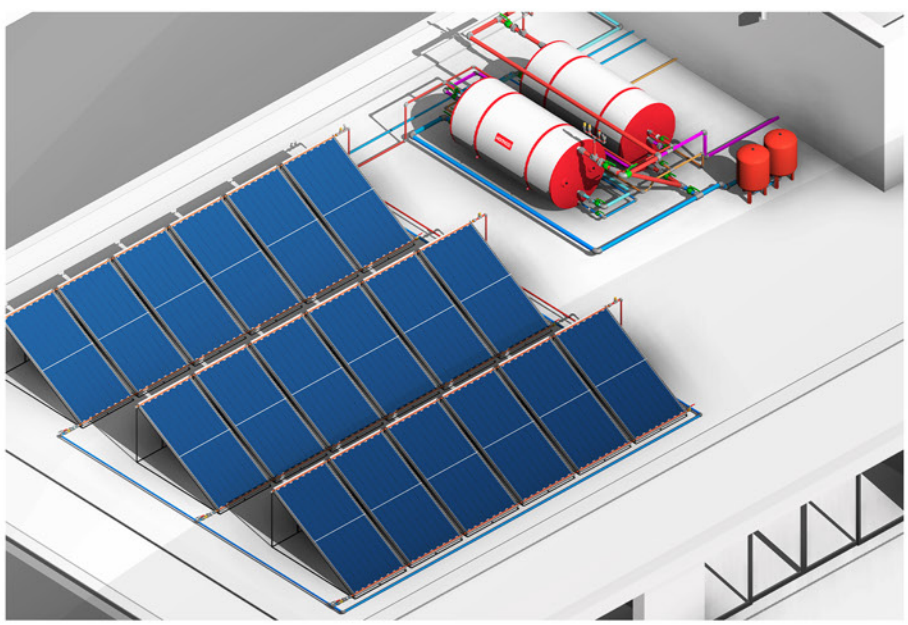
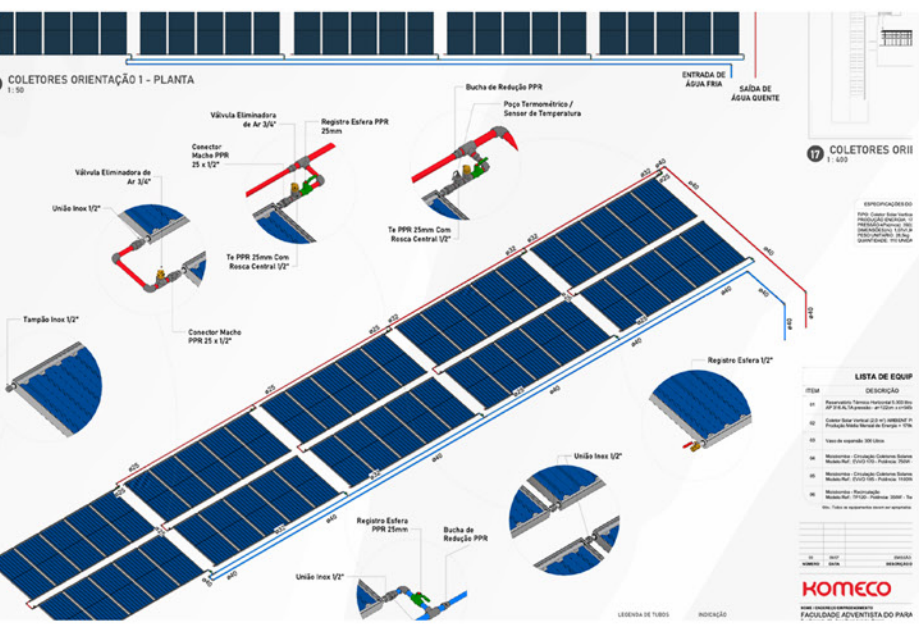
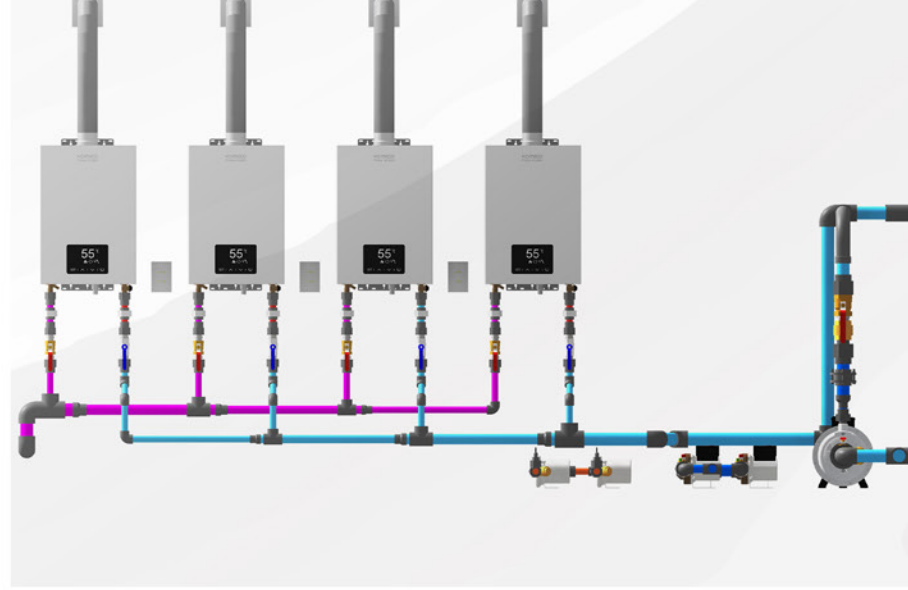
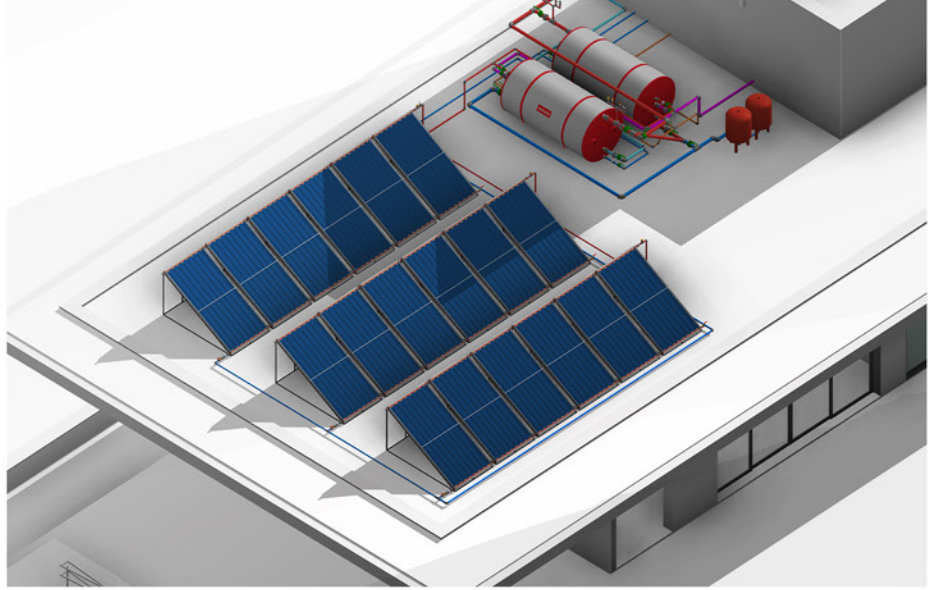
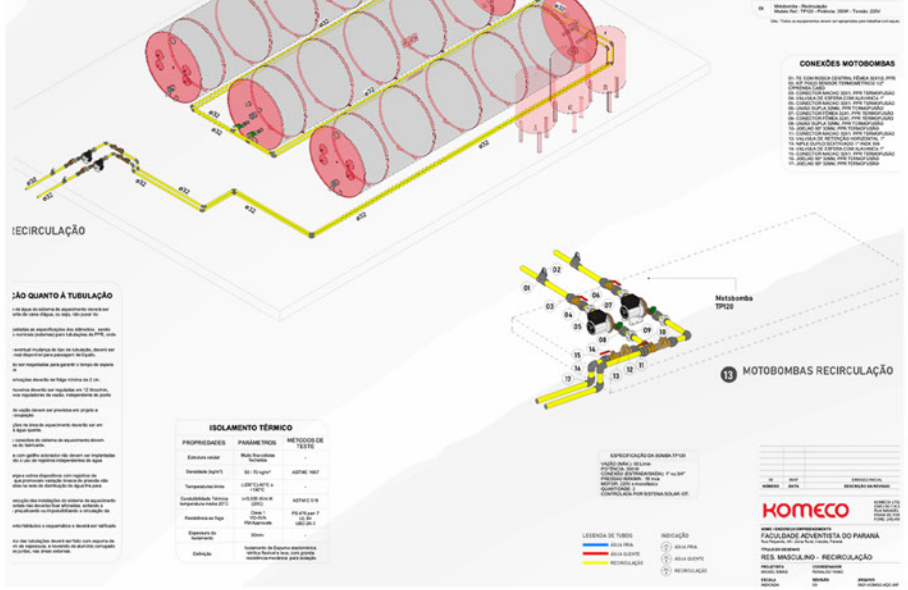
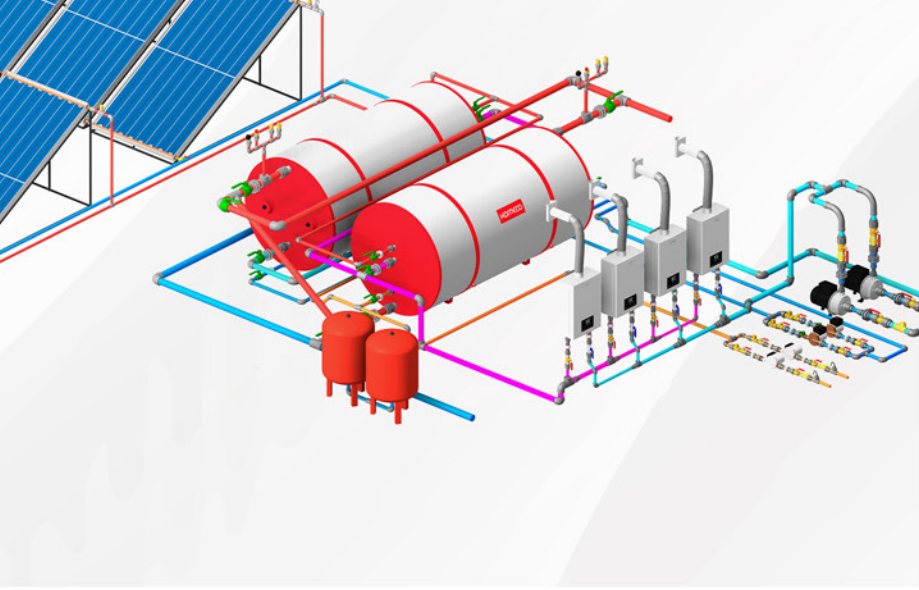


3 PRÉ-PROJETO / ANTEPROJETO

Após o dimensionamento, a equipe de engenharia se dedica ao desenvolvimento do pré-projeto, onde a disposição dos equipamentos que compõem o sistema é projetada em condições que simulam as operacionais. Essa fase é crucial para garantir que todos os elementos estejam perfeitamente integrados e que a solução atenda com precisão aos requisitos estabelecidos pelo cliente. Além disso, essa etapa permite ajustes finos que asseguram a máxima eficiência e funcionalidade do sistema, preparando o terreno para a execução final do projeto.

Confira alguns de nossos projetos a seguir.





4 PROJETO PRONTO / PROJETO EXECUTIVO

Com o projeto aprovado, a fase de implementação começa. Nossa rede credenciada de profissionais especializados cuida de cada detalhe da instalação do sistema, garantindo que tudo seja executado conforme o planejado. Além disso, oferecemos suporte técnico contínuo, assegurando que a solução funcione perfeitamente e atenda às expectativas do cliente. Estamos presentes em cada etapa, desde a instalação até o acompanhamento pós-implantação, para garantir o sucesso e a satisfação total com o projeto entregue.



5 MONITORAMENTO E SUPORTE

Após a implementação, nosso compromisso continua com o monitoramento ativo da solução. Uma vez que a solução foi implementada, a equipe de Engenharia de Aplicação acompanha de perto o desempenho do sistema para assegurar que tudo esteja operando conforme o planejado. Esse monitoramento contínuo é essencial para garantir a eficiência e a confiabilidade da solução entregue. Além disso, o cliente recebe o Manual de Operação detalhado, que serve como um guia completo para o uso correto do sistema. Também oferecemos Suporte Técnico especializado, disponível para realizar manutenções preventivas e reparos sempre que necessário, garantindo assim a longevidade e a eficácia da solução.





UM **ECOSSISTEMA**
DE TECNOLOGIAS INTEGRADAS.



- + EFICIÊNCIA
- + VIDA ÚTIL
- + CONTROLE



ÚNICO APLICATIVO QUE ENTREGA O MONITORAMENTO E GESTÃO.

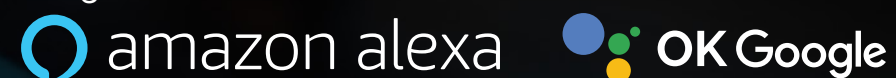
Acompanhe o consumo do seu sistema de água quente em tempo real. Consumo **diário / mensal / anual.**



O Connect Komeco **atende dos menores aos maiores projetos:** casas, hotéis e indústrias.

MENOS MANUTENÇÃO CORRETIVA
MENOS PARADAS INESPERADAS

Integrado com:



Envie comandos de voz, crie rotinas integradas com outros aplicativos e controle todas as funções do seu produto.

Para utilizar o aplicativo é necessário que seus aparelhos possuam dispositivo WiFi. Em muitos casos você pode adquirir o dispositivo separadamente. Consulte com o técnico.

APLICATIVO
100%
GRATUITO

CONTROLE DE
QUALQUER
LUGAR DO
MUNDO

PARA USO:
RESIDENCIAL
INDUSTRIAL
COMERCIAL



Escaneie o QR Code ao lado e acesso o site do Connect Komeco.



CONHEÇA O CONNECT SOLAR E CONTROLE TODAS AS FUNÇÕES DO SEU SISTEMA DE AQUECIMENTO SOLAR DE ÁGUA



Conheça 6 vantagens e funcionalidades do Connect Solar e veja como ele pode transformar sua rotina, oferecendo mais conforto e segurança para o seu dia a dia.

1 AGENDAR EVENTOS.

Programa eventos para horários específicos.



2 Definir os modos de trabalho do controlador auxiliar, alterando entre os modos **desativado**, **apoio** e **filtragem**.



3 ACIONAR UM SISTEMA DE APOIO DE AQUECIMENTO.

Para semanas de muita chuva com pouca incidência solar, é possível acionar o sistema a gás ou elétrico.



4 Acompanhar em **tempo real** a temperatura dos coletores e do reservatório.



5 MONITORAMENTO CONSTANTE.

Monitore todas as informações do sistema de aquecimento de água.



6 Ligar / Desligar o controlador da bomba de água e do auxiliar.



Central de aquecimento de água

70%*
ECONOMIA DE ENERGIA



Escaneie o QR Code com seu smartphone e acesse o site para saber mais.

komeco.com.br/aquecimento-solar-de-agua

K

Água quente o ano todo com economia de energia!

Os sistemas de aquecimento de água da Komeco são projetados para trazer mais conforto e economia. Utilizando apenas a energia do sol, nossas soluções atendem projetos de pequeno, médio e grande porte.

A Komeco oferece um sistema completo, assegurando máxima eficiência com produtos certificados e testados:

- Bomba de calor de aquecimento central;
- Coletores solares tubo a vácuo;
- Aquecedores de água a gás;
- Coletores solares de banho;
- Reservatórios térmicos;
- Bomba de calor.

Além disso, com o Connect Komeco, você pode monitorar todas as informações sobre seu sistema de geração de energia em tempo real.



GARANTIA BRASILEIRA 100% KOMECO

Todos os nossos produtos passam por rigorosos testes de qualidade e possuem garantia direto com a Komeco.

* Valor da economia baseado no aquecimento de água



📍 Porto Alegre/RS



Aquecimento solar de água com apoio a gás

Volume dos reservatórios: 20.000l
 Produção de energia estimada: 190.000 kW/h
 Aquecedores a gás linha Prime.

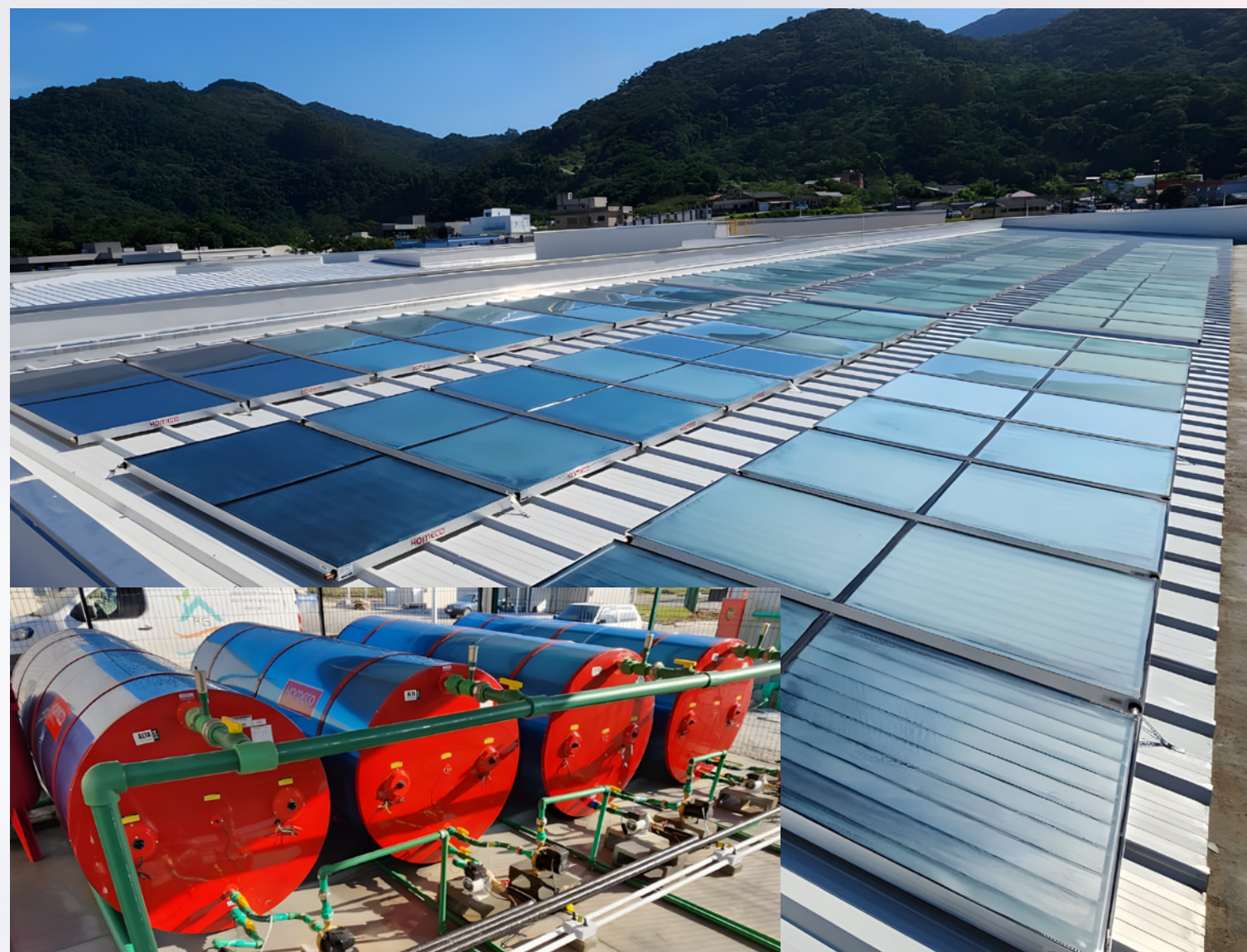
📍 Salvador/BH



Aquecimento solar de água com apoio elétrico

Volume dos reservatórios: 2.000l
 Potência: 107.500 kW/h

📍 Guarapuava/PR



Coletores solares com apoio a gás e elétrico

Volume dos reservatórios: 12.000l
 Área dos coletores: 188 m²
 Produção de energia estimada: 15.862 kWh/mês
 Fração solar estimada: 70%



📍 Belo Horizonte/MG

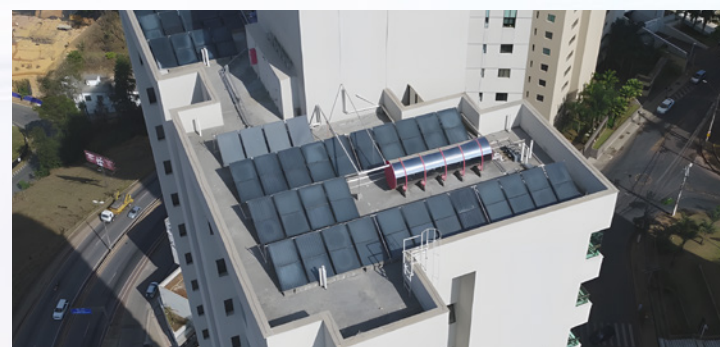


Aquecimento solar de água com apoio elétrico

Volume dos reservatórios: 6.000l
 Área dos coletores: 60 m²
 Produção de energia estimada: 4.836 kWh/mês
 Fração solar estimada: 50%



📍 Nova Lima/MG



Coletores solares com apoio elétrico

Volume dos reservatórios: 20.000l
Área dos coletores: 112 m²
Produção de energia estimada: 9.027 kWh/mês
Fração solar estimada: 55%



📍 São José/SC



Coletores solares com apoio elétrico

Volume dos reservatórios: 11200l
Área dos coletores: 250 m²
Produção de energia estimada: 21149 kWh/mês
Fração solar estimada: 70%

📍 Porto de Galinhas/PE



Coletores solares com apoio a gás e elétrico

Volume dos reservatórios: 55.000l
 Área dos coletores: 862 m²
 Produção de energia estimada: 69.509 kWh/mês
 Fração solar estimada: 70%

📍 Cascavel/PR



Coletores solares com apoio a gás e elétrico

Volume dos reservatórios: 200.000l
 Área dos coletores: 313 m²
 Produção de energia estimada: 25.276 kWh/mês
 Fração solar estimada: 65%

📍 Foz do Iguaçu/PR



Aquecimento de água com apoio elétrico

Volume dos reservatórios: 40.000l
Reservatórios térmicos personalizados.

📍 Guaíra/PR



Coletores tubo a vácuo com apoio elétrico

Volume dos reservatórios: 15.000l
Área dos coletores: 145 m²
Produção de energia estimada: 11.139 kWh/mês
Fração solar estimada: 60%

geração de energia



Escaneie o QR Code com seu smartphone e acesse o site para saber mais.

komeco.com.br/geracao-de-energia-solar



Economize até **95% na conta de energia!**

Com os sistemas fotovoltaicos da Komeco, você pode reduzir sua conta de energia em até 95%*. Nossos produtos são submetidos a rigorosos testes de qualidade, garantindo durabilidade e alta eficácia dos materiais utilizados.

A Komeco oferece um sistema completo, assegurando máxima eficiência com produtos certificados e testados:

- Módulos Fotovoltaicos;
- Limitador de Energia;
- Inversores On Grid;
- Microinversores;
- String Boxes.

Além disso, com o Connect Komeco, você pode monitorar todas as informações sobre seu sistema de geração de energia em tempo real.



GARANTIA BRASILEIRA 100% KOMECO

Todos os nossos produtos passam por rigorosos testes de qualidade e possuem garantia direto com a Komeco.



📍 Cuiabá/MT



Potência do Sistema: 265 kWp

Quantidade de módulos: 596
 Geração estimada mensal: 23.565 kWh/mês
 Economia estimada mensal: R\$ 10.184,00

📍 Curitiba/PR



Potência do Sistema: 133 kWp

Quantidade de módulos: 393
 Geração estimada mensal: 12.443 kWh/mês
 Economia estimada mensal: R\$ 8.977,13

📍 Araraquara/SP



Potência do Sistema: 90 kWp

Quantidade de módulos: 165
Geração estimada mensal: 10.646 kWh/mês
Economia estimada mensal: R\$ 3.692,00

📍 Cuiabá/MT



Potência do Sistema: 272 kWp

Quantidade de módulos: 612
Geração estimada mensal: 30.840 kWh/mês
Economia estimada mensal: R\$ 15.810,22

📍 Hortolândia/SP



Potência do Sistema: 244 kWp

Quantidade de módulos: 720
Geração estimada mensal: 31.106 kWh/mês
Economia estimada mensal: R\$ 15.950,00

📍 Cachoeirinha/BA



Potência do Sistema: 990 kWp

Quantidade de módulos: 1650
Geração estimada mensal: 122.314 kWh/mês
Economia estimada mensal: R\$ 68.664,52

📍 Abadiânia/GO



Potência do Sistema: 93 kWp

Quantidade de módulos: 209
Geração estimada mensal: 10.862 kWh/mês
Economia estimada mensal: R\$ 6.763,51

📍 Abadiânia/GO



Potência do Sistema: 299 kWp

Quantidade de módulos: 674
Geração estimada mensal: 21.811 kWh/mês
Economia estimada mensal: R\$ 28.575,03

📍 Sairé/PE



Potência do Sistema: 826 kWp

Quantidade de módulos: 2430
Geração estimada mensal: 95.578 kWh/mês
Economia estimada mensal: R\$ 48.316,99

📍 Taquarã/RS



Potência do Sistema: 1029 kWp

Quantidade de módulos: 1872
Geração estimada mensal: 111.938 kWh/mês
Economia estimada mensal: R\$ 74.026,76

Quem tem Komeco fica tranquilo.

A garantia dos nossos produtos é o nosso comprometimento com a qualidade.

EQUIPE DE
ENGENHEIROS
AUXILIANDO NO PÓS VENDA

REPOSIÇÃO IMEDIATA
DE PEÇAS
ORIGINAIS

PRODUTOS
E SERVIÇOS
ESPECIALIZADOS

ATENDIMENTO COMPLETO
E UNIFICADO
PARA TODOS OS NOSSOS
PRODUTOS

+
**RAPIDEZ E
EFICIÊNCIA**

AGILIDADE NO
ATENDIMENTO
PÓS VENDA



Central de atendimento.

SAC - SERVIÇO DE ATENDIMENTO AO CONSUMIDOR

0800 701 4805 - Capitais e regiões metropolitanas (Ligações de fixo).

4007 1806 - Demais regiões (Ligações de celular).

UM NOVO JEITO DE VIVER CONECTADO.

Controle sua casa através do seu smartphone usando o aplicativo **Connect Komeco**.

compatível com
amazon alexa **OK Google**

Envie comandos de voz, crie rotinas integradas com outros aplicativos e controle todas as funções através da sua Alexa ou smartphone

Para utilizar o aplicativo é necessário que seu aquecedor possua o dispositivo WiFi. Caso seu aquecedor não possua WiFi integrado, você pode adquirir o dispositivo separadamente. Consulte com o técnico.



Download na
App Store



DISPONÍVEL NO
Google Play



Soluções completas

... que impulsionam a

SUSTENTABILIDADE

Venha conhecer nossas soluções em
komeco.com.br



KOMEKO

komeco.com.br



As imagens deste catálogo são meramente ilustrativas. Os elementos utilizados na ambientação/composição das imagens não acompanham o produto. Alguns itens mostrados ou mencionados são opcionais ou referem-se a um modelo específico. A Komeco reserva-se o direito de, a qualquer momento, modificar, acrescentar, ou remover os produtos exibidos neste catálogo da sua linha de produção, sem aviso prévio. A garantia dos produtos Komeco varia de acordo com cada modelo. A garantia especial dos produtos Komeco somente será válida caso o consumidor solicite um instalador credenciado Komeco para realizar a instalação do seu produto. Alguns aparelhos podem sofrer alterações em suas informações técnicas, sem nada alterar no desempenho do produto.